

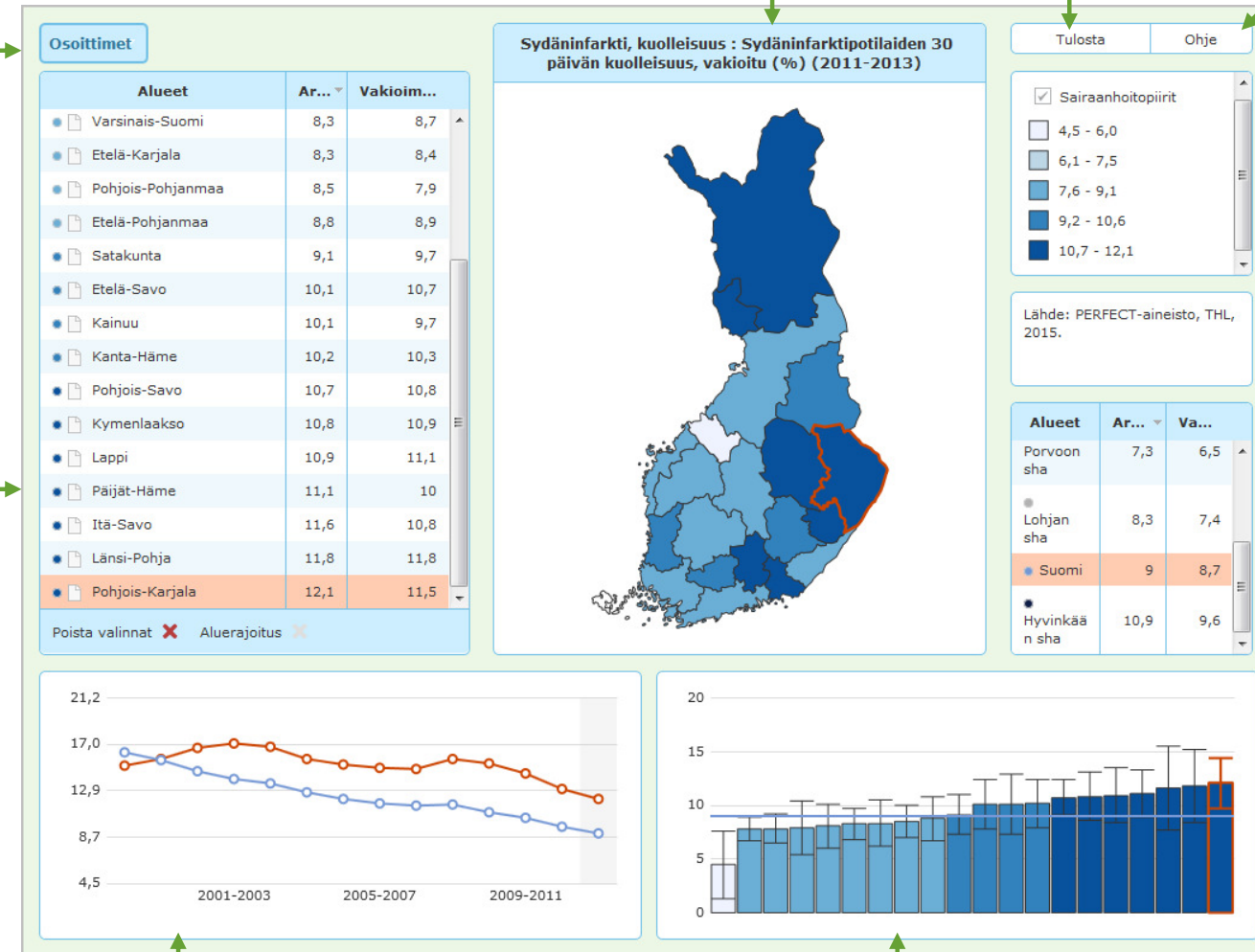
Karttaraportti

Osoittimet

- Painike avaa Osoittimet-valikon
- Valitse valikosta osoitin ja aikajakso
- Osoittimen arvot tulevat nyt näkyviin
- Valitun osoittimen nimi näkyy kartan yläpuolella

Taulukko

- Valitse haluttu alue ja vertailualueet klikkaamalla
- Korosta haluttu alue hiirellä osoittamalla
- Järjestä taulukon rivit klikkaamalla sarakeotsikkoja



Aikasarja

- Esittää osoittimen aikatrendit valituille alueille. Valitse alueet klikkaamalla taulukosta tai kartalta.

Pylväskaavio

- Pylväät esittävät osoittimen arvot eri alueilla suuruusjärjestyksessä
- Tulosten virhemarginaali näkyy pylväiden kohdalla pystyviivoina

Teemakartta

- Teemakartta esittää osoittimen arvot värisävyyinä kartan alueilla

Tulosta

- Painike avaa tulostuksen esikatselun

Ohje

- Painike avaa käyttöohjeen

Luokkarajat

- Esittää kartalla ja pylväskaaviossa käytetyn luokittelun ja värityksen

Lähde

- Tietoaineisto, jonka perusteella osoitin on muodostettu

Vertailualueet

- Esittää osoittimen arvot muilla kuin kartan alueilla
- Valitse vertailualue klikkaamalla

Terveystempe-projektiryhmä

terveytemme@thl.fi

